



MEMORIA DE CALIDADES

CIMENTACIÓN. Cimentación superficial mediante losa armada conforme a la normativa EHE-08 y CTE, proyectada según conclusiones del estudio geotécnico.

ESTRUCTURA. Los forjados unidireccionales de semiviguetas con bovedillas de porexpan, y losas macizas de hormigón armado. Los muros de cierre en hormigón armado. Los pilares de hormigón y/o acero.

CUBIERTAS. Cubiertas planas no transitables con impermeabilización mediante doble lámina bituminosa, aislamiento térmico con paneles de poliestireno extruido de 60 mm y protección pesada mediante canto rodado. Albardillas, canalones ocultos de chapa galvanizada y bajantes en PVC y aluminio lacado.

FACHADAS. Cerramientos formados por una hoja exterior de ladrillo caravista, cámara de aire con aislamiento y hoja interior formada por tabicón de ladrillo hueco doble.

COMPARTIMENTACIONES. Tabiquería interior a base de tabicón LHD, enfoscado con mortero de cemento en cuartos húmedos y yeso proyectado en el resto de estancias.

ASLAMIENTO TÉRMICO.

- En fachadas, aislamiento con doble panel de poliestireno extruido 5+5 mm. (espesor 100 mm.)
- En cubiertas, poliestireno extruido de 60 mm.

CARPINTERÍA EXTERIOR.

- Carpintería de aluminio lacado con rotura de puente térmico.
- Doble acristalamiento con vidrio bajo emisivo 5/16/4 mm.

En las zonas con riesgo de rotura por impacto se dispone doble acristalamiento de seguridad y bajo emisivo formado por hojas interior y exterior de vidrio laminado, 3+3/14/4+4, según normativa.

- Puerta de entrada a vivienda blindada de aluminio con R.P.T. y chapa multitrampa.

CARPINTERÍA INTERIOR. Puertas rechapadas en madera de roble lisas y vidrieras.

PAVIMENTOS Y REVESTIMIENTOS.

- Pavimentos de gres en zonas húmedas
- Pavimento de tarima flotante en toda la vivienda excepto zonas húmedas.
- Revestimientos de gres en paramentos de baños y cocinas.
- Revestimiento en paramentos verticales de pintura plástica lisa sobre guarnecido de yeso proyectado, en el resto de la vivienda.
- Falso techo de placa de cartón-yeso en toda la vivienda.

PINTURAS. Pintura plástica lisa mate en paramentos verticales y horizontales.

APARATOS SANITARIOS Y GRIFERÍA.

- Lavabos de porcelana vitrificada en blanco.
- Inodoros y bidets de porcelana vitrificada, en blanco. Los inodoros disponen de doble descarga.
- Duchas de porcelana vitrificada en blanco.
- Griferías cromadas monomando.

INSTALACIONES.

Fontanería

- Instalación de suministro en polipropileno, para la red de agua fría y caliente.
- Tomas de agua fría, caliente y de desagüe independiente para lavadora y lavavajillas.

Calefacción y Agua Caliente Sanitaria

- Sistema de producción de A.C.S. y calefacción formado por caldera solar híbrida (solar - gas). Contribución a la producción de A.C.S. mediante colectores solares situados en cubierta, con acumulador dentro de la vivienda.
- Radiadores de aluminio inyectado con control general mediante termostato en salón.

Electricidad y Telecomunicaciones

- Portero electrónico.
- Antena TDT/FM/DAB.
- Tomas en salón y dormitorios.

Gas

Instalación de suministro de gas natural, para calefacción y ACS, formada por tubo de cobre estirado.

Ventilación

Instalación de sistema de ventilación mecánica controlada en cada vivienda (extracción de aire en baños y cocina). Renovación de aire mediante dispositivos de microventilación en las hojas practicables de la carpintería exterior.

URBANIZACIÓN.

- Portalón de corredera para acceso de vehículos, en acero esmaltado.
- Puerta abatible de acceso peatonal, en acero esmaltado.
- Cierres formados por muros de ladrillo perforado enfoscado y pintado.

Nota: La presente memoria de calidades no tiene valor contractual, y podrá sufrir modificaciones por cuestiones técnicas, legales o administrativas.

PROMUEVE:



Pza. San Miguel. 2. 2º Dcha.
47003 VALLADOLID
info@zona47.com
T. 606 386 001
www.residencialdocks.es



EMPRENDEDORES

RESIDENCIAL



Planta VIVIENDA



Vivienda Superficie útil
Vivienda Superficie construida
Vivienda+acceso cubierto Superficie útil

88,78 m²

109,47 m²

119,65 m²

Superficie Parcela 7

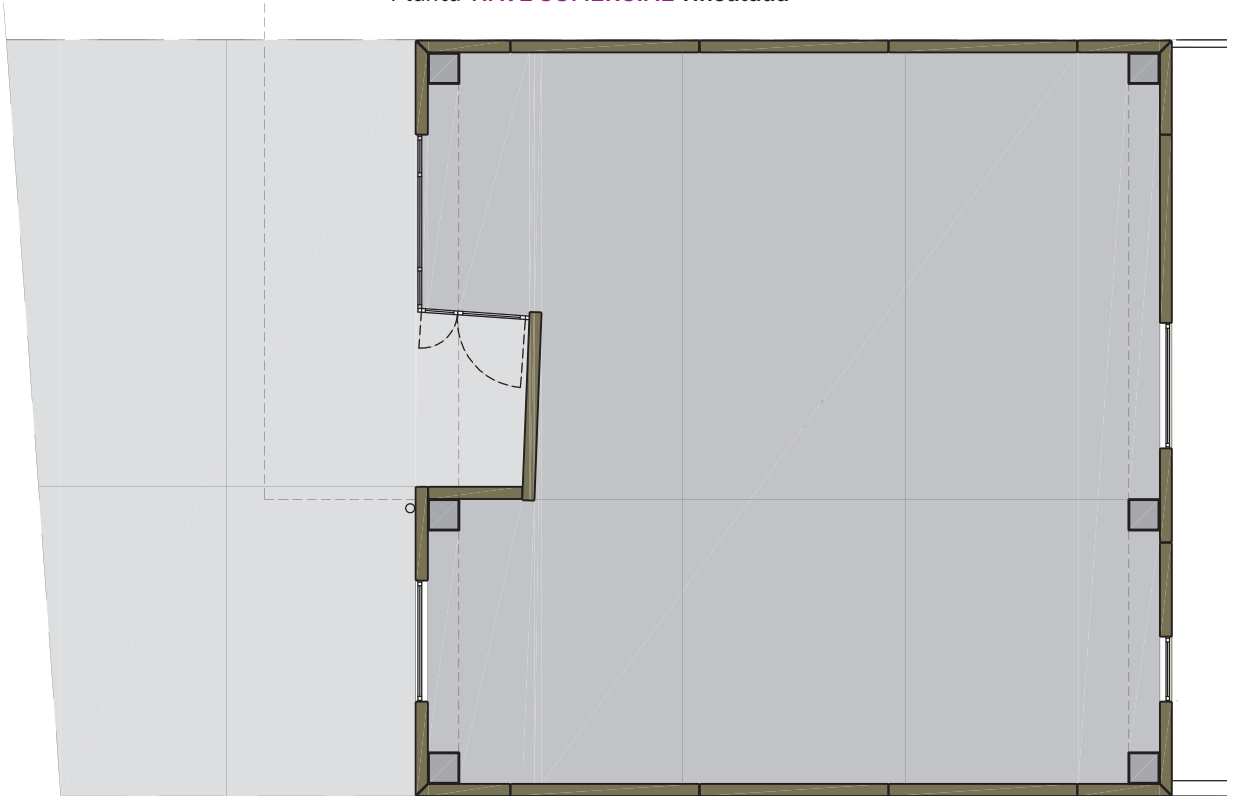
538,39 m²

EMPRENDEDORES

RESIDENCIAL



Planta **NAVE COMERCIAL** vinculada



0 1 2 3 4 5

ESCALA 1:100

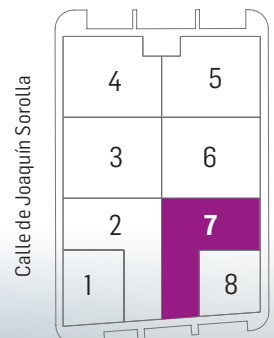
Nave Superficie útil

92,12 m²

Nave Superficie construida

100,00 m²

Calle de Pablo Picasso



Calle H

VA - 113

ECOMARKET



VIVE Y TRABAJA A TU AIRE